



WEDSTRIJDBEPALINGEN VOORJAARSWEDSTRIJDEN 2023

O-Jol, Spanker, Efsix, Randmeer en G2 klasse
Georganiseerd door **WaterSportvereniging Heeg (WSH)**
Onder de auspiciën van het Watersportverbond
op 29 en 30 april 2023
Locatie: Heegermeer

De notatie '[NP]' in een regel betekent dat een boot niet tegen een andere boot mag protesteren bij het overtreden van die regel. Dit wijzigt RvW 60.1(a).

1. REGELS

- 1.1. Het evenement is onderworpen aan de Regels zoals gedefinieerd in de *Regels voor Wedstrijdzeilen (RvW)*.
- 1.2. Reserve
- 1.3. De volgende regel(s) worden als volgt gewijzigd:
Inleiding Deel 4, A4, A5, 26, 29.2, 35, 61.1(b). 62.1(a), 62.2, 65.2, 66.
- 1.4. Reserve
- 1.5. [DP] Deelnemers en ondersteunende personen moeten voldoen aan ieder redelijk verzoek van een evenement official. Falen om hieraan te voldoen kan wangedrag zijn. Redelijke acties door event officials om COVID-19 richtlijnen, protocollen of regelgeving te implementeren, zijn geen onjuiste handelingen of verzuimen zelfs als later blijkt dat het onnodig was.
- 1.6. Reserve

2. WIJZIGINGEN IN DE WEDSTRIJDBEPALINGEN

- 2.1. Iedere wijziging van de wedstrijdbepalingen zal worden bekend gemaakt vóór 8.30 uur op de dag dat deze van kracht wordt, behalve dat iedere wijziging in het schema van de wedstrijden zal worden bekend gemaakt vóór 20.00 uur op de dag voordat deze van kracht wordt.
- 2.2. Reserve


3. COMMUNICATIE MET DEELNEMERS

- 3.1. Mededelingen aan deelnemers zullen worden vermeld op het officiële mededelingenbord dat is geplaatst bij het wedstrijdcentrum. Mededelingen zijn ook online te vinden op het digitale mededelingenbord van [Manage2sail](#).
- 3.2. Het wedstrijdcentrum is gevestigd in het WSH clubgebouw It Sylhûs, adres: Phارشoeke 101, 8621 CW Heeg. E-mail: wedstrijdzaken@wsheeg.nl.
- 3.3. De openingstijden van het wedstrijdcentrum zijn op zaterdag 29 april van 9.00 tot 10.30 uur en zaterdag en zondag direct na de laatste middag wedstrijd.
- 3.4. Zaterdagochtend 29 april om 10:00 uur wordt er een palaver gehouden voor alle deelnemers in het WSH clubgebouw It Sylhûs.


4. GEDRAGSCODE

- 4.1. Deelnemers en ondersteunende personen moeten voldoen aan redelijke verzoeken van race officials.

5. SEINEN OP DE WAL

- 5.1. Seinen op de wal zullen worden getoond aan de vlaggenmast op het Sylhûs nabij het wedstrijdcentrum.
- 5.2. Wanneer vlag OW  getoond wordt op de wal, wordt '1 minuut' vervangen door 'niet minder dan 30 minuten' in wedstrijdsein OW.



- 5.3. Wanneer vlag Y  wordt getoond aan de wal is regel 40 van toepassing zolang de boot zich op het water bevindt. Dit wijzigt RvW Inleiding Deel 4.
- 5.4. Reserve

6. PROGRAMMA VAN WEDSTRIJDEN

- 6.1. De tijd van het waarschuwingssein voor de eerste wedstrijd van iedere dag is:

ZATERDAG 29 APRIL

Klasse nr.	Klasse	Waarschuwingssein 1 ^{ste} wedstrijd	Waarschuwingssein 2 ^e wedstrijd	Waarschuwingssein 3 ^e wedstrijd
1	O-Jol	10:55	13:25	Zo spoedig mogelijk
2	Spanker	11:00	13:30	Zo spoedig mogelijk
3	Efsix	11:05	13:35	Zo spoedig mogelijk
4	Randmeer	11:10	13:40	Zo spoedig mogelijk
5	G2	11:15	13:45	Zo spoedig mogelijk

ZONDAG 30 APRIL

Klasse nr.	Klasse	Waarschuwingssein 1 ^{ste} wedstrijd	Waarschuwingssein 2 ^e wedstrijd	Waarschuwingssein 3 ^e wedstrijd
1	O-Jol	09:55	Zo spoedig mogelijk	Zo spoedig mogelijk
2	Spanker	09:00	Zo spoedig mogelijk	Zo spoedig mogelijk
3	Efsix	09:05	Zo spoedig mogelijk	Zo spoedig mogelijk
4	Randmeer	09:10	Zo spoedig mogelijk	Zo spoedig mogelijk
5	G2	09:15	Zo spoedig mogelijk	Zo spoedig mogelijk

- 6.2. Eén extra wedstrijd per dag mag worden gezeild op voorwaarde dat geen klasse meer dan één wedstrijd op het schema vóór komt en de wijziging is in overeenstemming met WB 2.1 gemaakt.
- 6.3. Om boten te waarschuwen dat een wedstrijd of wedstrijdreeks spoedig zal beginnen, zal de oranje vlag van de startlijn met één geluidsein worden getoond ten minste vijf minuten voordat het waarschuwingssein wordt getoond.
- 6.4. Op de laatste geplande wedstrijddag zal geen waarschuwingssein gegeven worden na 15:00 uur.

7. KLASSENBORDEN

- 7.1. Het klassenbord is een wit bord met daarop het klasse cijfer in het rood.

8. WEDSTRIJDGEBIED

- 8.1. Het wedstrijdgebied bevindt zich aan de zuidzijde van de betonde vaargeul en tussen de Rakkenpôle en de Langehoekspôle in het Heegermeer. Bijlage A toont de plaats van het wedstrijdgebied.



9. BANEN

- 9.1. De tekeningen in bijlage B tonen de banen en bij benadering de hoeken tussen de rakken, de volgorde waarin de merktekens moeten worden voorbijgevaren en de kant waar elk merkteken moet worden gehouden.
- 9.2. Het schema van de klassen en de te zeilen banen is als volgt:

Klasse nr.	Klasse	Baan
1	O-Jol	2
2	Spanker	2
3	Efsix	2
4	Randmeer	1
5	G2	1

10. MERKTEKENS

- 10.1. Merktekens A, B, C en D zullen grote gele boeien voorzien van zwarte letters zijn.
- 10.2. Merkteken 1 zal een rode boei zijn.
- 10.3. De start merktekens zullen ongenummerde gele cilindrische boeien zijn.
- 10.4. Finishmerktekens zullen ongenummerde gele boeien zijn.

11. HINDERNISSEN

- 11.1. Het is deelnemers aan de wedstrijd verboden om zich tijdens het wedstrijdzeilen te bevinden in de betonde vaargeul door het Heegermeer. De genoemde vaargeul, een gebied kenbaar gemaakt aan de lijn gevormd door de betonning, geldt als een hindernis in de zin van de Definities RvW.

12. DE START

- 12.1. Wedstrijden zullen als volgt gestart worden: volgens RvW 26 met het waarschuwingssein 5 minuten voor het startsein.
- 12.2. De startlijn zal liggen tussen de vlaggenlijn van een oranje vlag op het startschip, het stuurboord merkteken van de start en een gele cilindrische boei aan bakboord van de start. Het startschip bevindt zich aan stuurboordzijde van de startlijn. Het startschip is herkenbaar aan de verenigingsvlag van WaterSportvereniging Heeg (WSH).
Aan bakboordzijde van het startschip bevindt zich een Inner Limit mark (ILM). Dit is een gele cilindrische boei. Het merkteken ILM dient bij het starten aan stuurboord gehouden te worden op straffe van DSQ.
- 12.3. Boten waarvoor het waarschuwingssein nog niet is gegeven moeten het startgebied vermijden, gedurende de startprocedures voor andere wedstrijden.
- 12.4. Een boot die later start dan 4 minuten na zijn startsein zal de score DNS krijgen. Dit wijzigt RvW A5.1 en A5.2.
- 12.5. Bij een Algemene Terugroep is het startsein tevens het nieuwe waarschuwingssein voor de teruggeroepen klasse. De nieuwe start is 5 minuten na de ongeldig verklaarde start. Vlag EV wordt na 4 minuten, met het 1 minutensein neergehaald. Dit wijzigt regel 29.2 en Wedstrijdseinen RvW.

13. WIJZIGEN VAN HET VOLGENDE RAK VAN DE BAAN

- 13.1. Om het volgende rak van de baan te wijzigen zal het wedstrijdcomité het oorspronkelijke merkteken of de finishlijn naar een nieuwe positie verplaatsen.

14. DE FINISH

- 14.1. De finishlijn zal liggen tussen 2 ongenummerde gele boeien.



15. RESERVE

- 15.1 Vier wedstrijden moeten zijn voltooid om het evenement geldig te maken.
- 15.2 (a) Wanneer minder dan vijf wedstrijden zijn voltooid zal de seriescore van een boot het totaal zijn van zijn wedstrijdscoring.
(b) Wanneer vijf of meer wedstrijden zijn voltooid zal de seriescore van een boot het totaal zijn van zijn wedstrijdscoring met aftrek van de slechtste score.

16 TIJDSLIMIETEN

- 16.1 De limiet voor merkteken 1, de tijdslijmied voor een wedstrijd (zie RvW 35). En de tijdslijmied voor de finish staan in de tabel hieronder.

Merkteken 1 tijdslijmied	Wedstrijd tijdslijmied	Finish tijdslijmied
<i>20 minuten</i>	<i>60 minuten</i>	<i>15 minuten</i>

- 16.2 Als geen enkele boot merkteken 1 heeft gepasseerd binnen de tijdslijmied, wordt de wedstrijd afgebroken.
- 16.3 De Finish tijdslijmied is de tijd voor boten om te finishen nadat de eerste boot de baan heeft gezeild en gefinisht is. Boten die niet finishen binnen de Finish tijdslijmied, en zich later niet terugtrekken, bestraft worden of verhaal krijgen, krijgen een score tijdslijmied verstreken (TLE) zonder verhoor. Een boot met een TLE-score zal punten krijgen voor de finishplaats één meer dan de punten gescoord door de laatste boot die finishte binnen de Finish tijdslijmied. Dit wijzigt RvW 35, A5.1, A5.2 en A10.
- 16.4 Het niet halen van de beoogde tijd is geen reden voor verhaal. Dit wijzigt RvW 62.1(a).

17 VERHOORAANVRAGEN

- 17.1 Voor ieder klasse is de protesttijdslijmied 60 minuten nadat de laatste boot gefinisht is in die klasse in de laatste wedstrijd van de dag, of het wedstrijdcomité aangeeft dat er vandaag geen wedstrijden meer worden gevaren, welke van de twee het laatste is. De tijd zal getoond worden op het officiële mededelingen bord.
- 17.2 Verhoor aanvraagformulieren zijn verkrijgbaar bij het wedstrijdkantoor bij it Sylhús.
- 17.3 Mededelingen zullen worden getoond binnen 30 minuten na de protesttijdslijmied om deelnemers op de hoogte te brengen van verhoren waarin zij partij zijn of zijn genoemd als getuigen. Verhoren worden in de bestuurskamer gehouden, die bevindt zich op de eerste verdieping van it Sylhús. Beginnend 30 minuten na het publiceren van bovengenoemde mededeling.

18 VEILIGHEIDSVORSCHRIFTEN

- 18.1 Een boot die zich terugtrekt uit een wedstrijd moet het wedstrijdcomité bij de eerst mogelijke gelegenheid op de hoogte brengen. Direct nadat hij terug aan de kant is, zal de boot een verklaring van terugtrekking invullen, die beschikbaar is op <https://www.racingrulesofsailing.org/documents/3594/event> en tijdens de openingstijden van het wedstrijdcentrum ook bij het wedstrijdcentrum.

19 VERVANGING VAN BEMANNING OF UITRUSTING

- 19.1 Vervanging van deelnemers zal niet worden toegestaan zonder voorafgaande schriftelijke goedkeuring van het wedstrijdcomité. Bemanningwijzigingsformulieren zijn beschikbaar op <https://www.racingrulesofsailing.org/documents/3594/event> en bij het wedstrijdcentrum. De Verantwoordelijk persoon mag niet vervangen worden.

20 CONTROLE OP UITRUSTING EN METING

- 20.1 Een boot of uitrusting mag te allen tijde worden geïnspecteerd op naleving van de klassenregels, de aankondiging en wedstrijd bepalingen.



20.2 Een boot moet naar een aangewezen gebied gaan, als een wedstrijdofficiaal hem dat aangeeft.

21 PRIJZEN

21.1 De prijzen worden door de betreffende klassenorganisaties beschikbaar gesteld en uitgereikt.

22 OFFICIËLE BOTEN

22.1 Officiële boten zullen als volgt herkenbaar zijn: Een witte vlag met daarop 'RC' in het rood.

23 RESERVE

24 AFVAL AFGIFTE

24.1 Afval kan worden afgegeven aan officiële boten.

25 ORGANISATIE

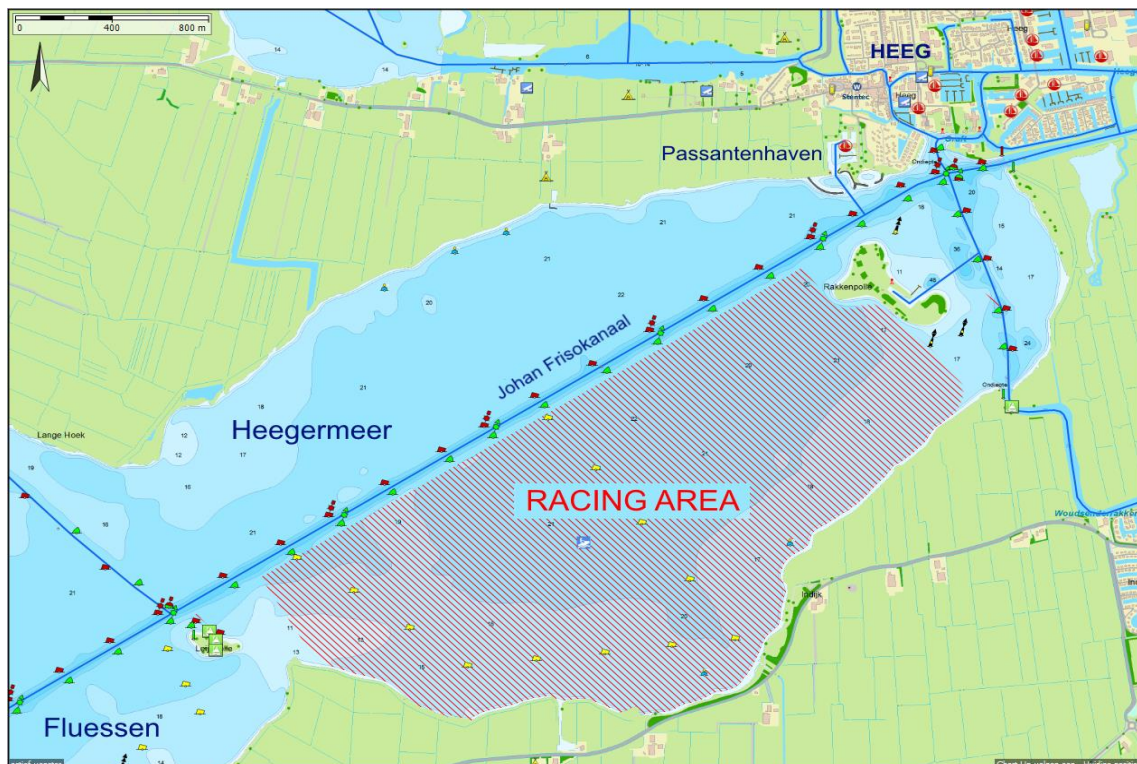
25.1 De wedstrijdleiders zijn: : Epie G. Gerritsma

: Ruurd Jouke van Wieren

25.2 De voorzitter van het protestcomité is : Frans Gort

Bijlage A: Het wedstrijdgebied

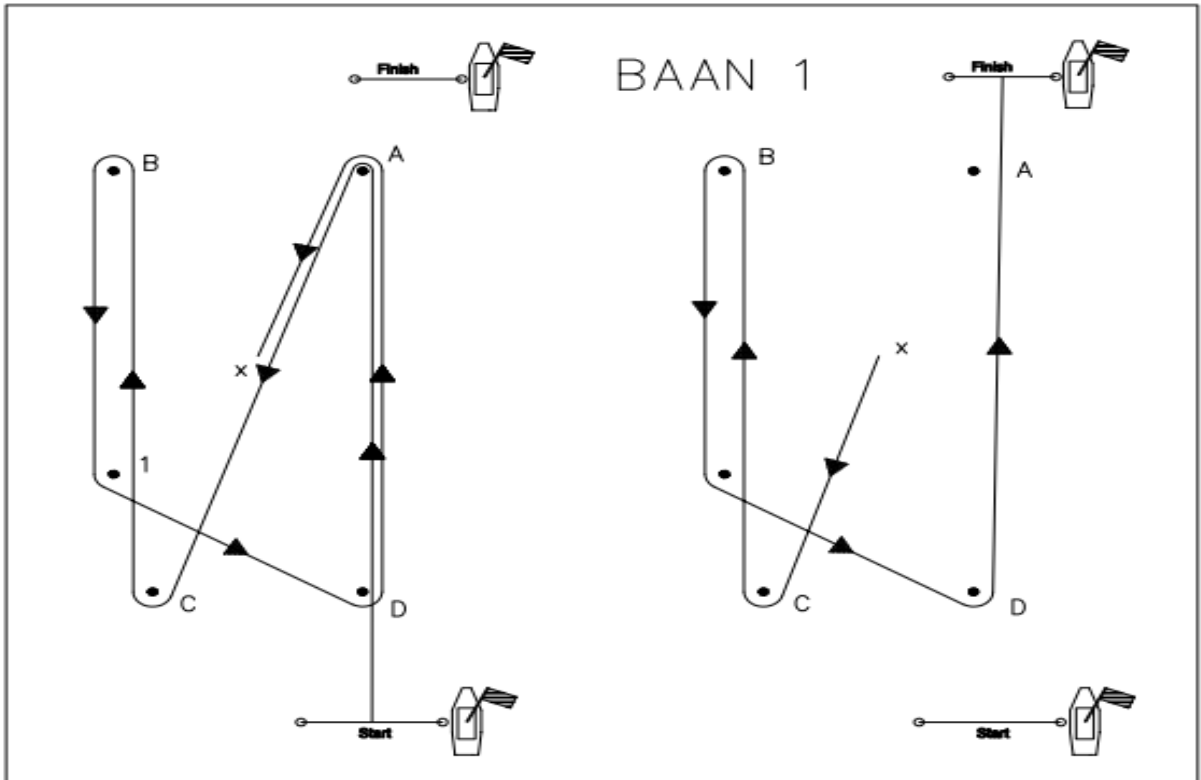
Het wedstrijdgebied bevindt zich aan de zuidzijde van de betonde vaargeul en tussen de Rakkenpôle en de Langehoekspôle in het Heegermeer.



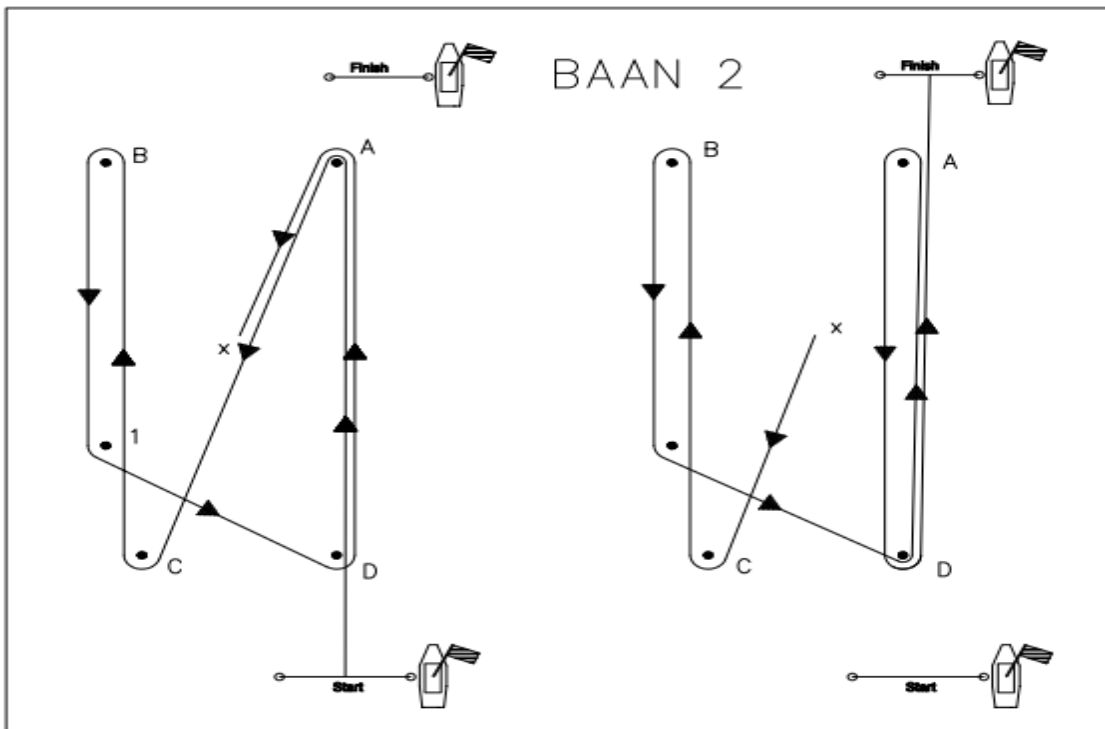


Bijlage B: Banenkaarten

De banen worden in onderstaande tekeningen schematisch weergegeven:



Baanvolgorde baan 1: Start - A - C - B - 1 - D - A - C - B - 1 - D - Finish



Baanvolgorde baan 2: Start - A - C - B - 1 - D - A - C - B - 1 - D - A - D - Finish